



ОБЩЕСТВО С ОГРАНИЧЕННОЙ ОТВЕТСТВЕННОСТЬЮ
ИНФОРМАЦИОННО-ПРОМЫШЛЕННАЯ КОМПАНИЯ

«ИНКОМ»

РУКОВОДСТВО ПО УСТАНОВКЕ USB ДРАЙВЕРА ДЛЯ ДАТЧИКОВ СЕРИИ LD

Версия 1.0

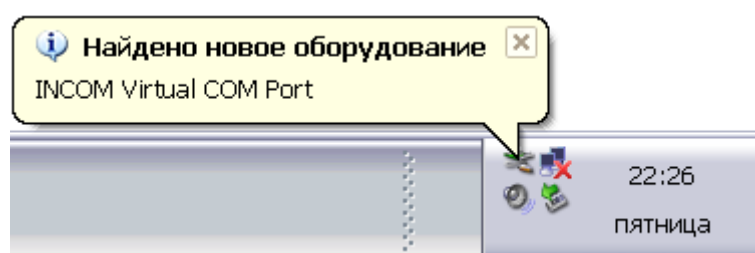
Пермь 2019 г.

СОДЕРЖАНИЕ

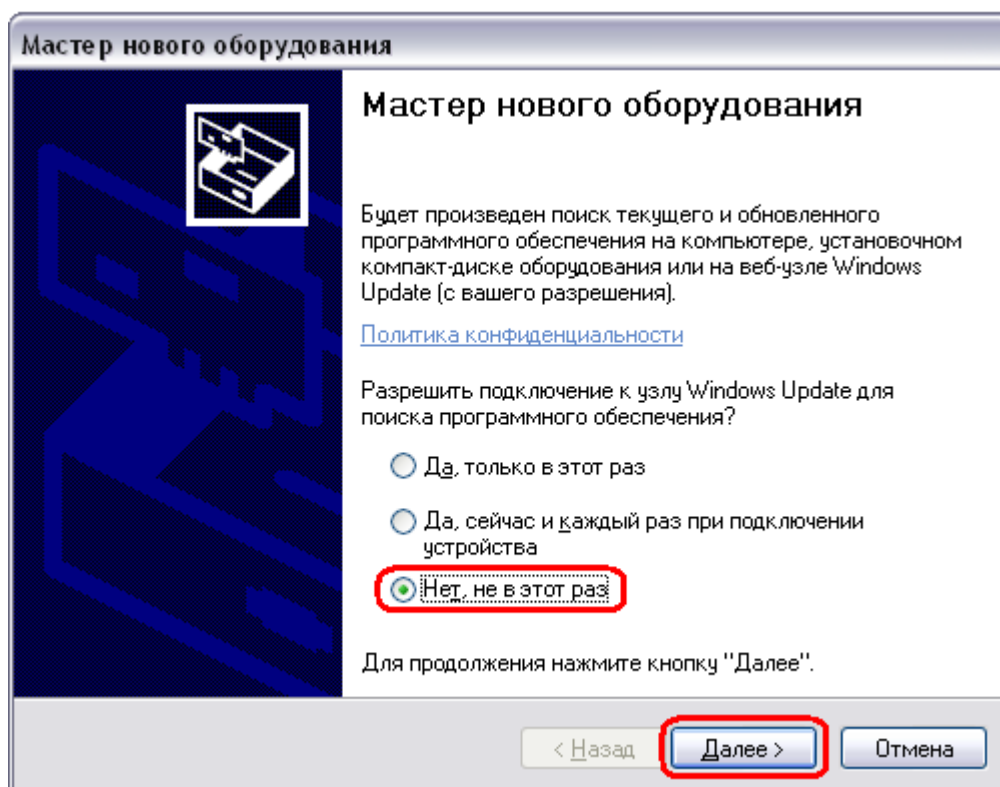
1	Установка драйвера для операционной системы WinXP	3
2	Установка драйвера для операционной системы Win7	8
3	Установка драйвера для операционной системы Win10	14

1 Установка драйвера для операционной системы WinXP

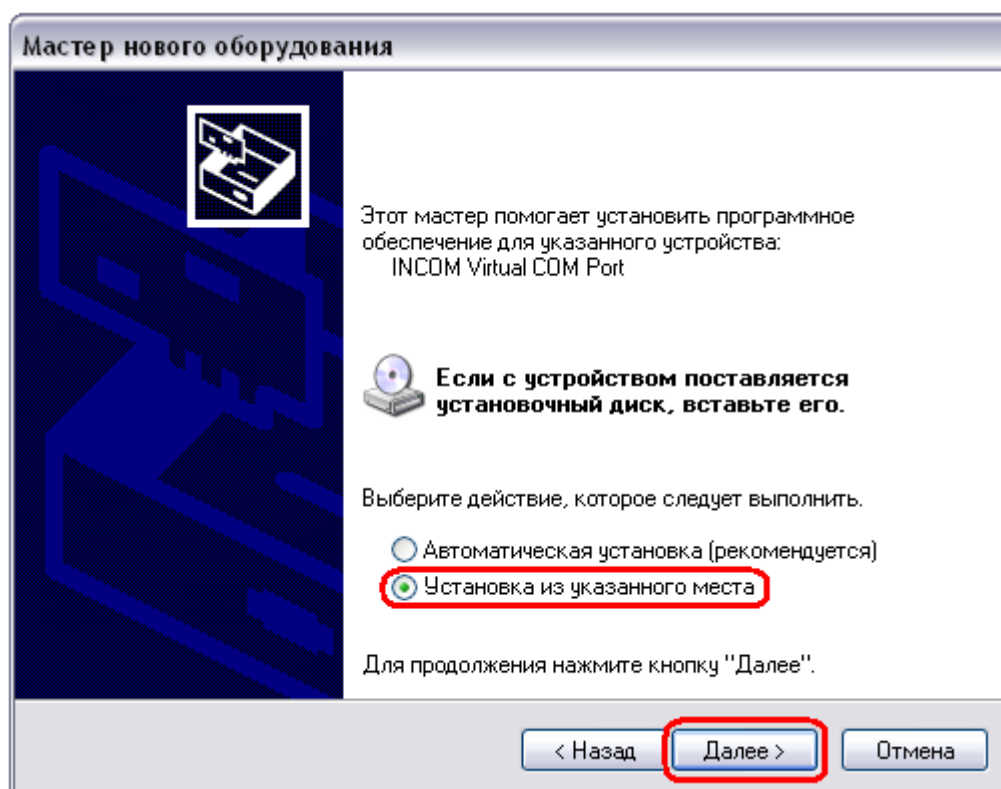
Подключите датчик к компьютеру, если распайка разъема была выполнена верно, то операционная система должна найти новое оборудование



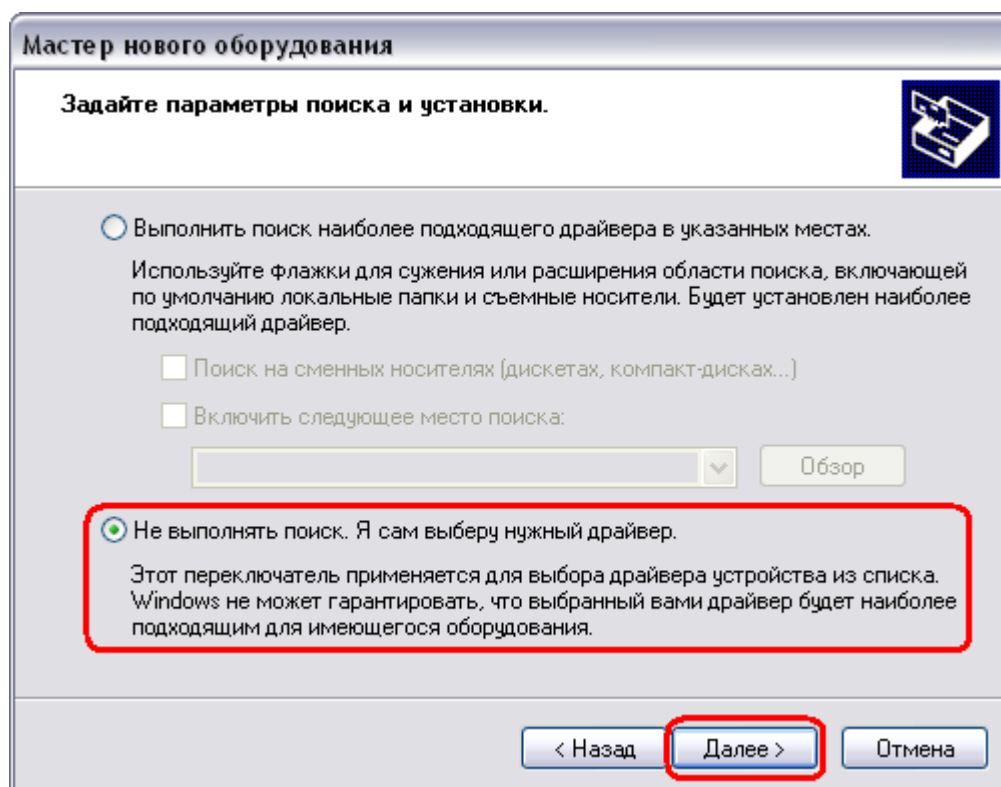
В появившемся окне “Мастер нового оборудования” выберите “Нет, не в этот раз” и нажмите кнопку “Далее”.



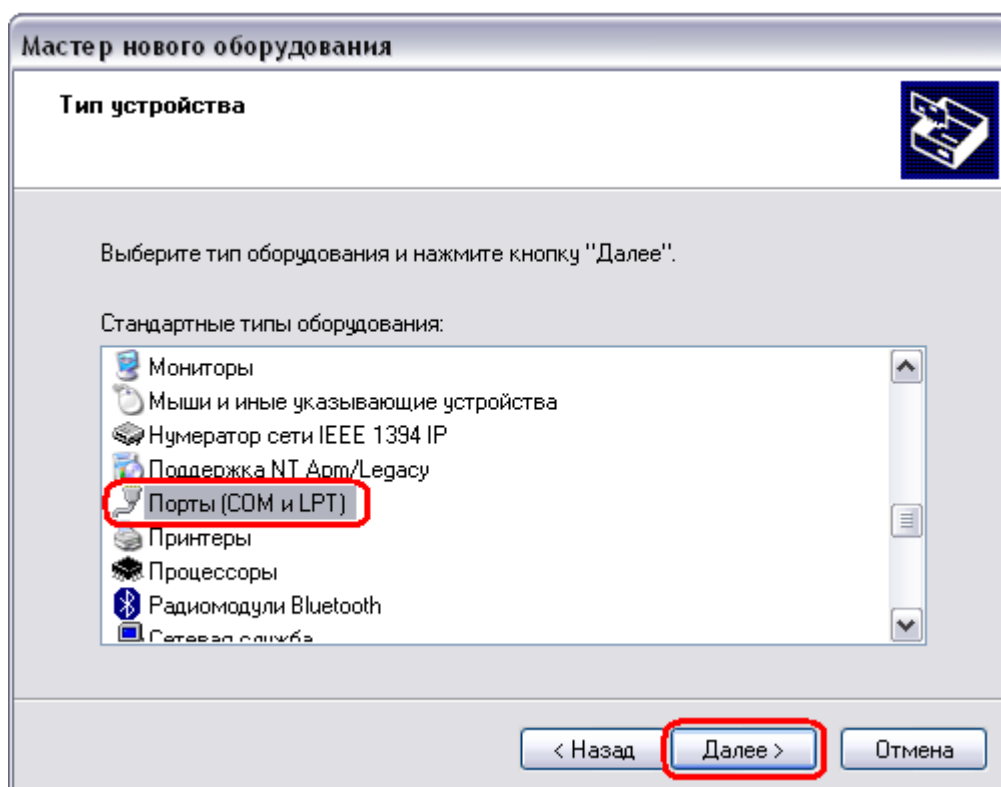
Затем выберите "Установка из указанного места", и нажмите "Далее"



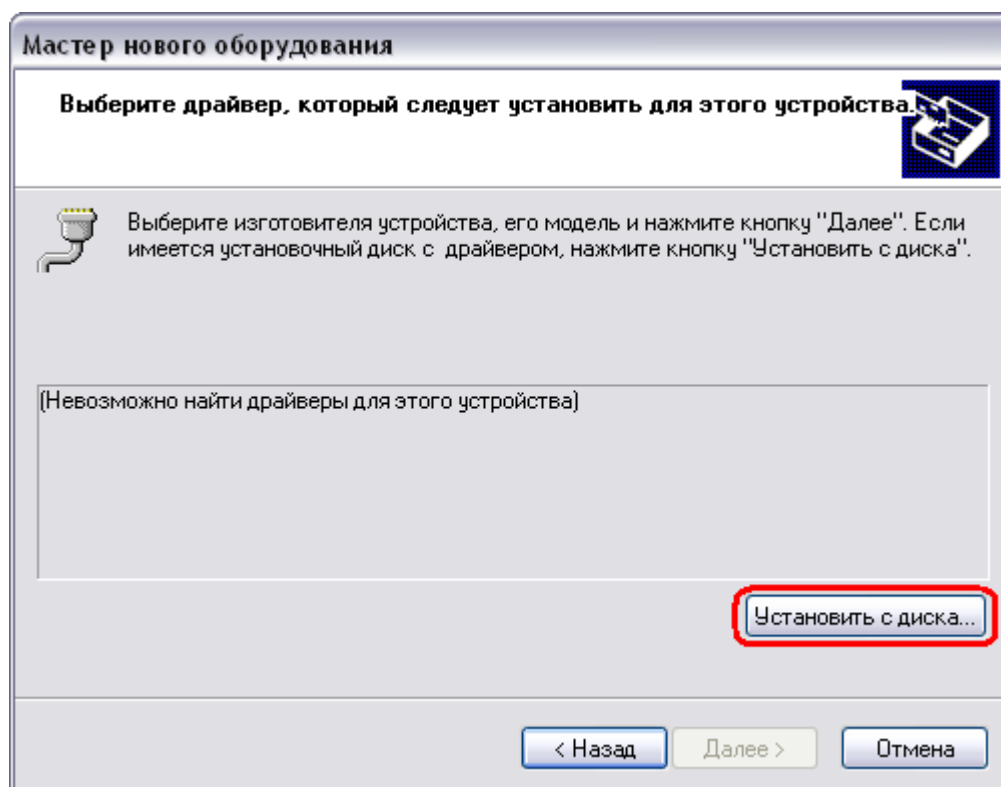
Выберите "Не выполнять поиск. Я сам выберу нужный драйвер." и нажмите кнопку "Далее".



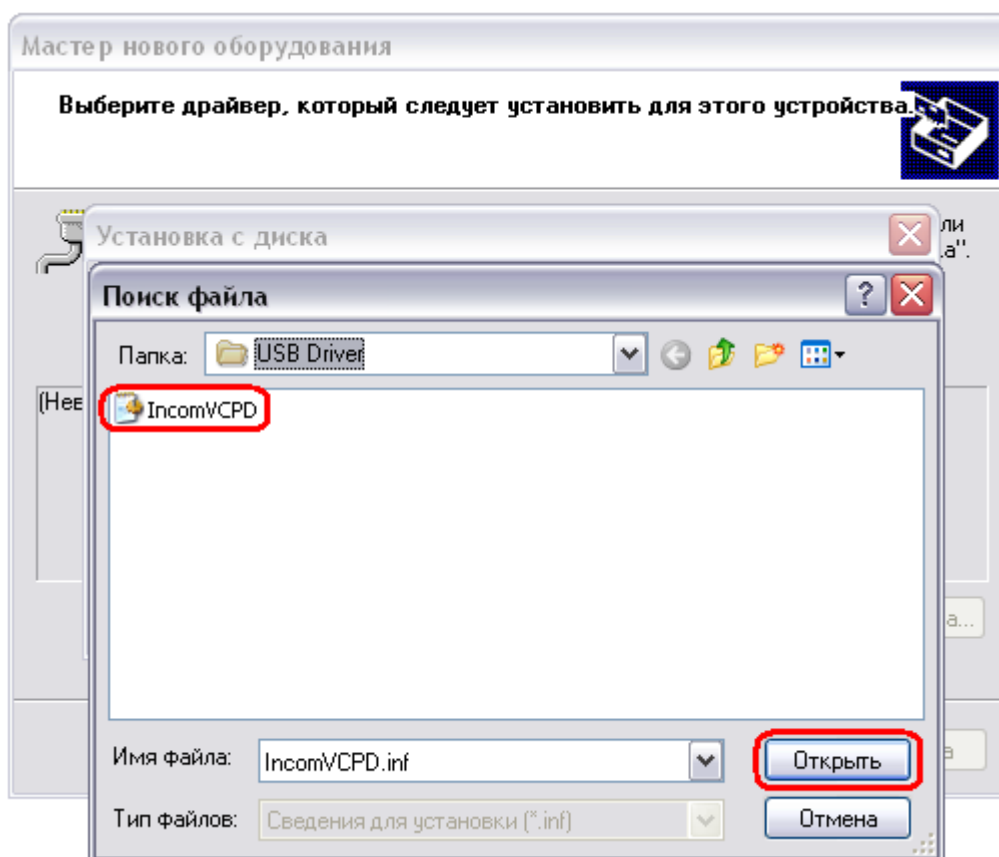
В списке стандартных типов оборудования выберите "Порты (COM и LPT)" и нажмите кнопку "Далее".



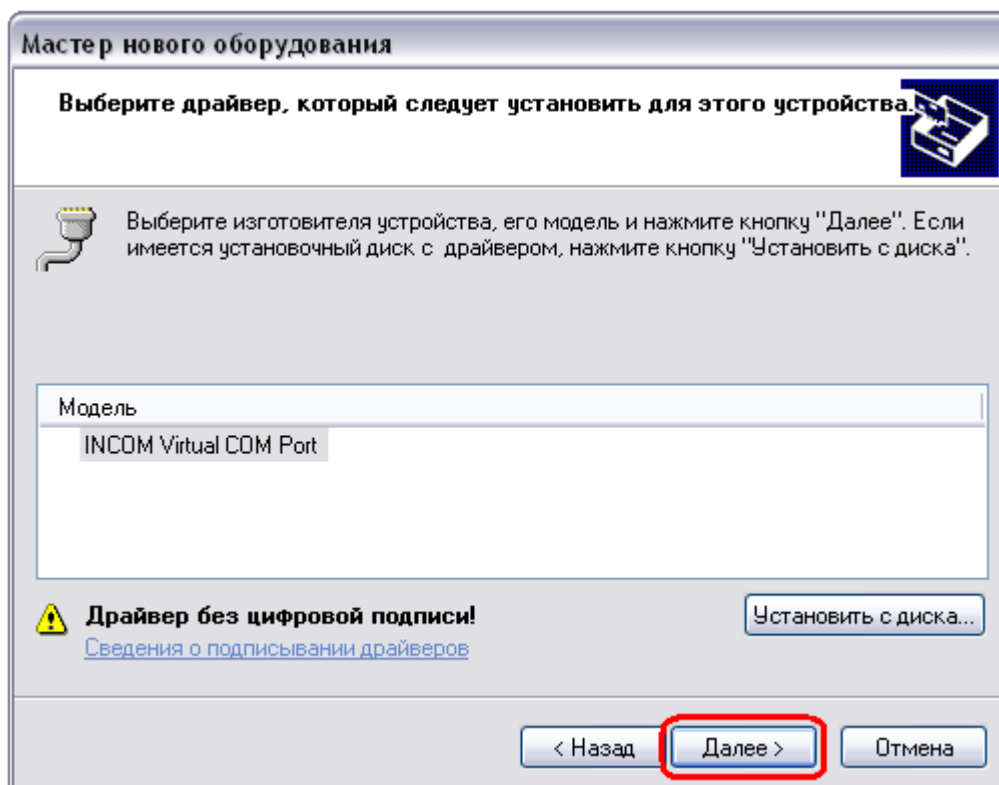
Нажмите кнопку "Установить с диска"



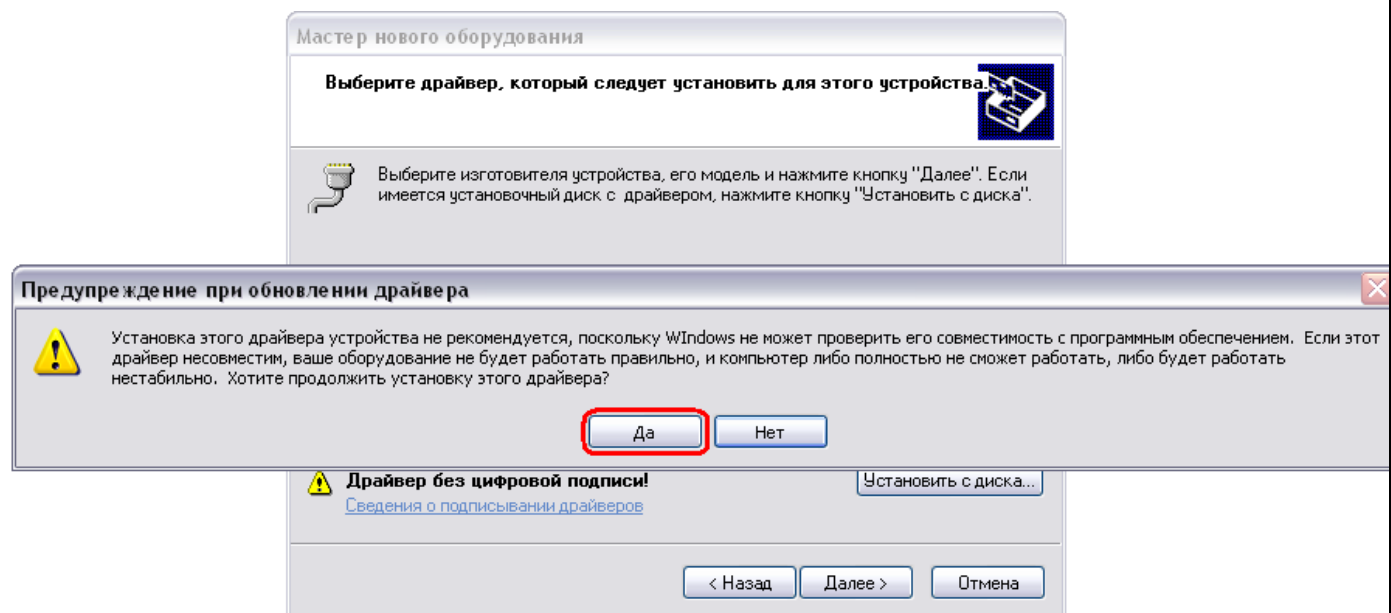
Укажите файл драйвера IncomVCPD.inf, находящийся в папке USB Driver и нажмите кнопку "Открыть"



Нажмите кнопку "Далее"

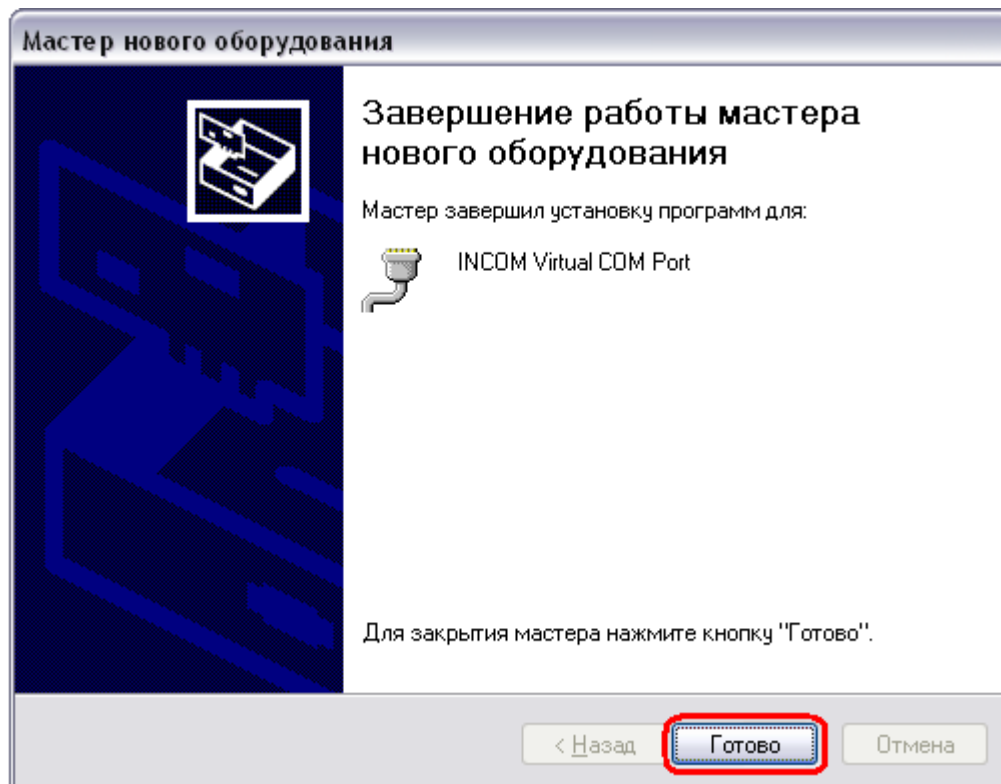


Появится окно с сообщением о том, что оборудование не тестировалось на совместимость с ОС Windows XP:



Нажмите кнопку "Да"

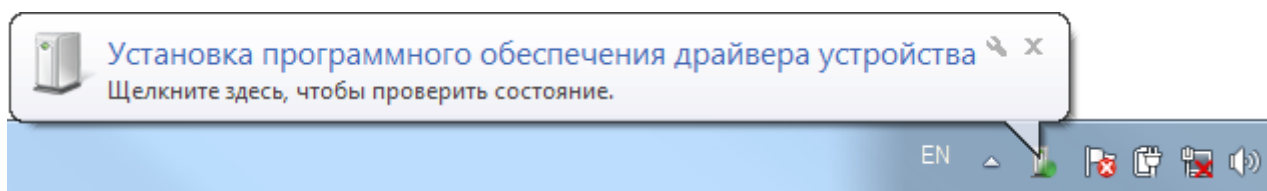
После успешной установки драйвера, появится окно завершения работы Мастера оборудования.



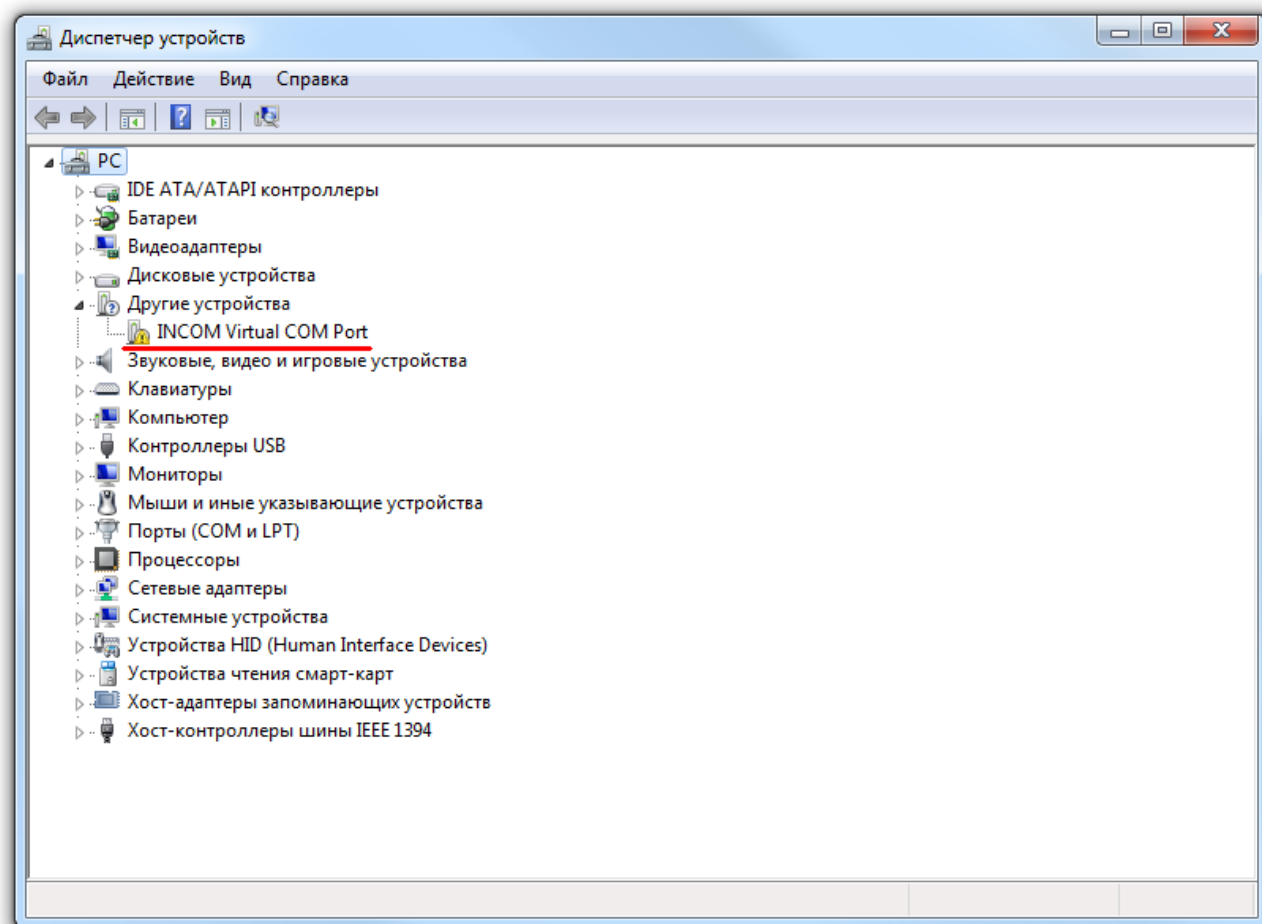
Нажмите "Готово", драйвер установлен.

2 Установка драйвера для операционной системы Win7

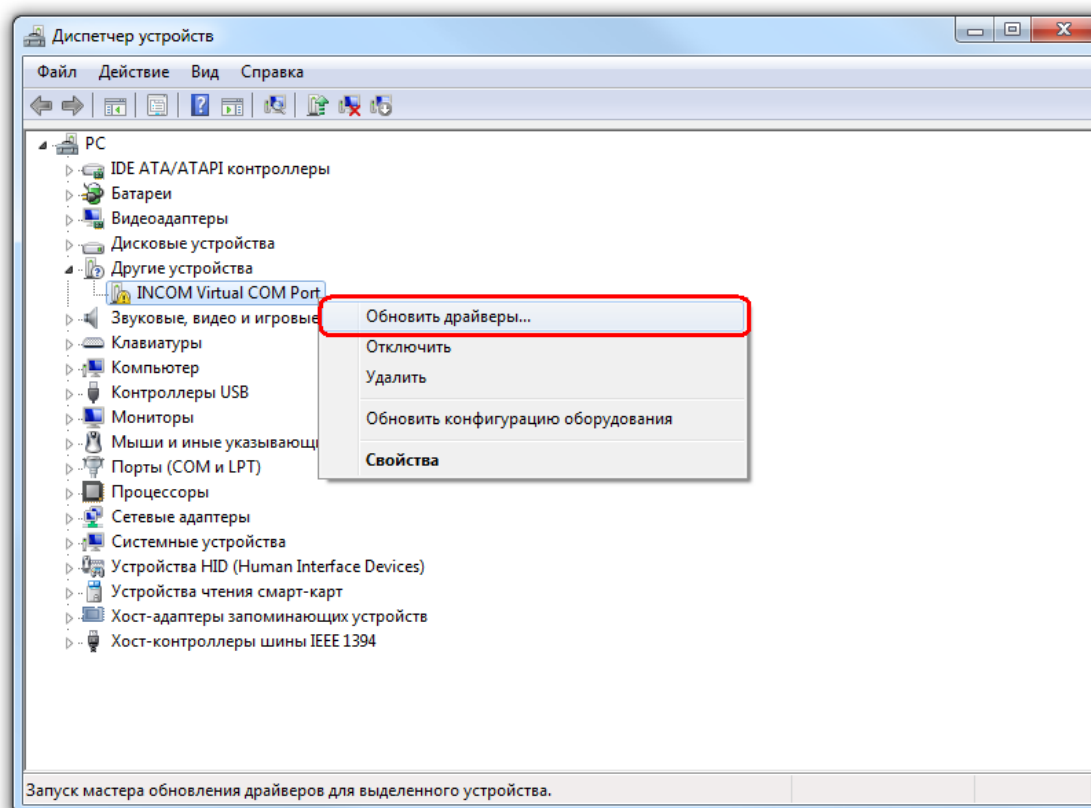
Подключите датчик к компьютеру, если распайка разъема была выполнена верно, то операционная система должна найти новое оборудование



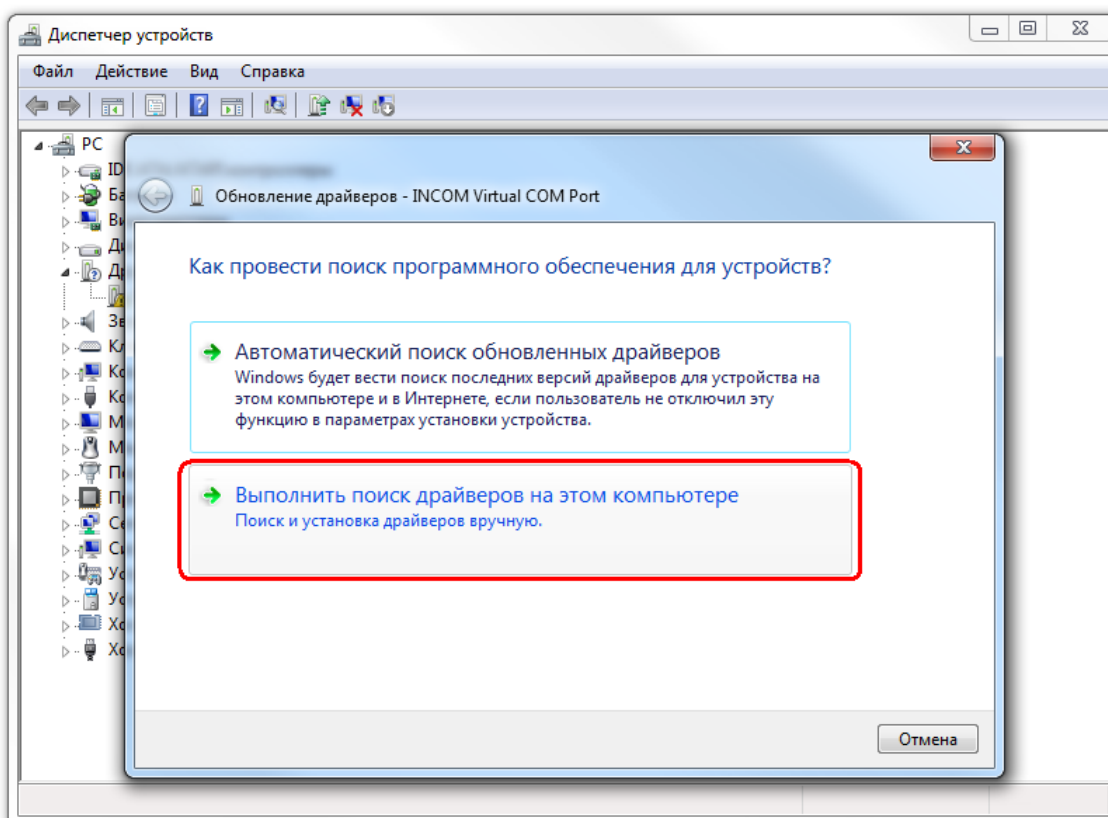
Запустите "Диспетчер устройств" и найдите там непознанное устройство "INCOM Virtual COM Port"



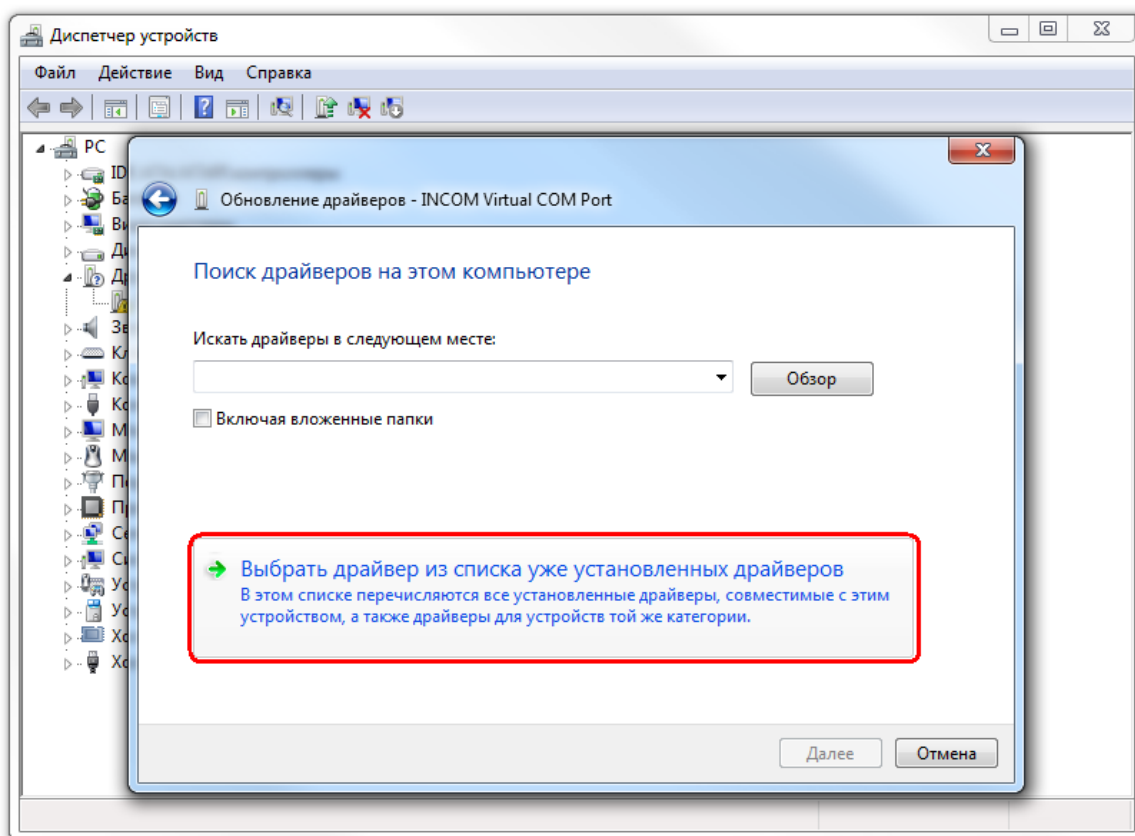
Нажмите по нему правой кнопкой мыши и выберите пункт “Обновить драйверы...”



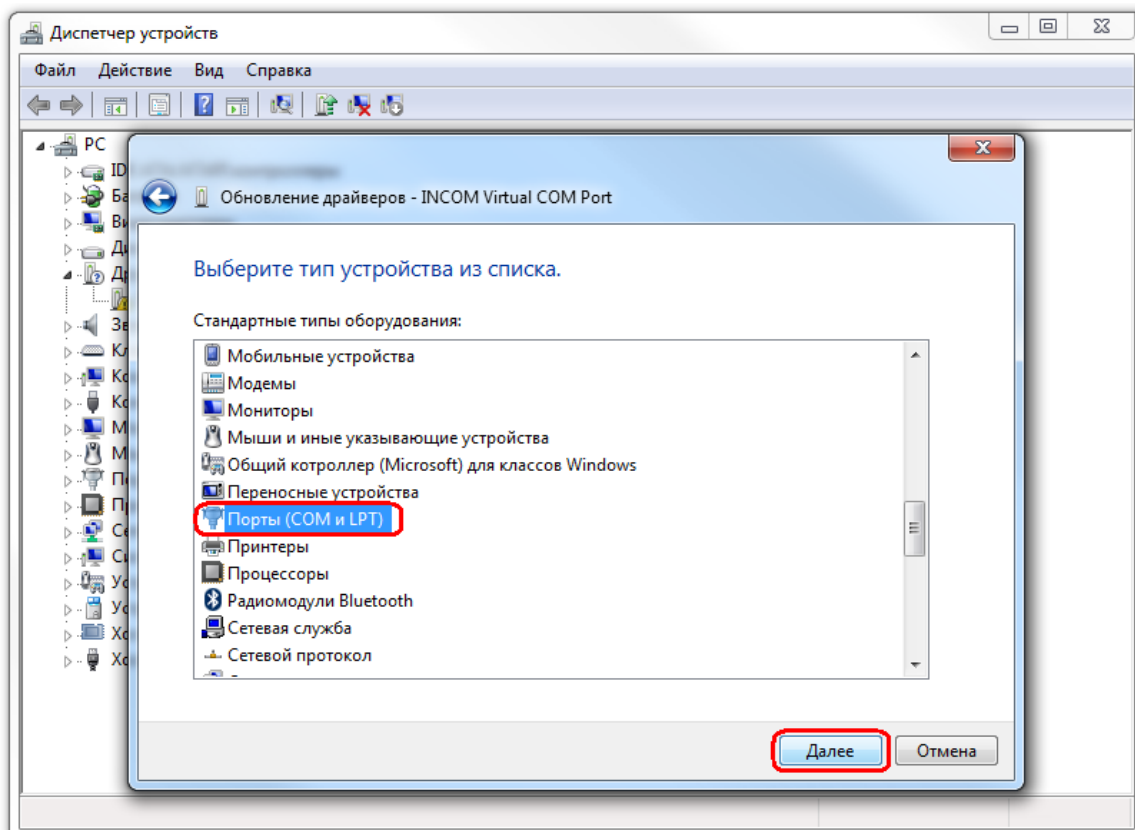
В появившемся окне нажмите “Выполнить поиск драйверов на этом компьютере”



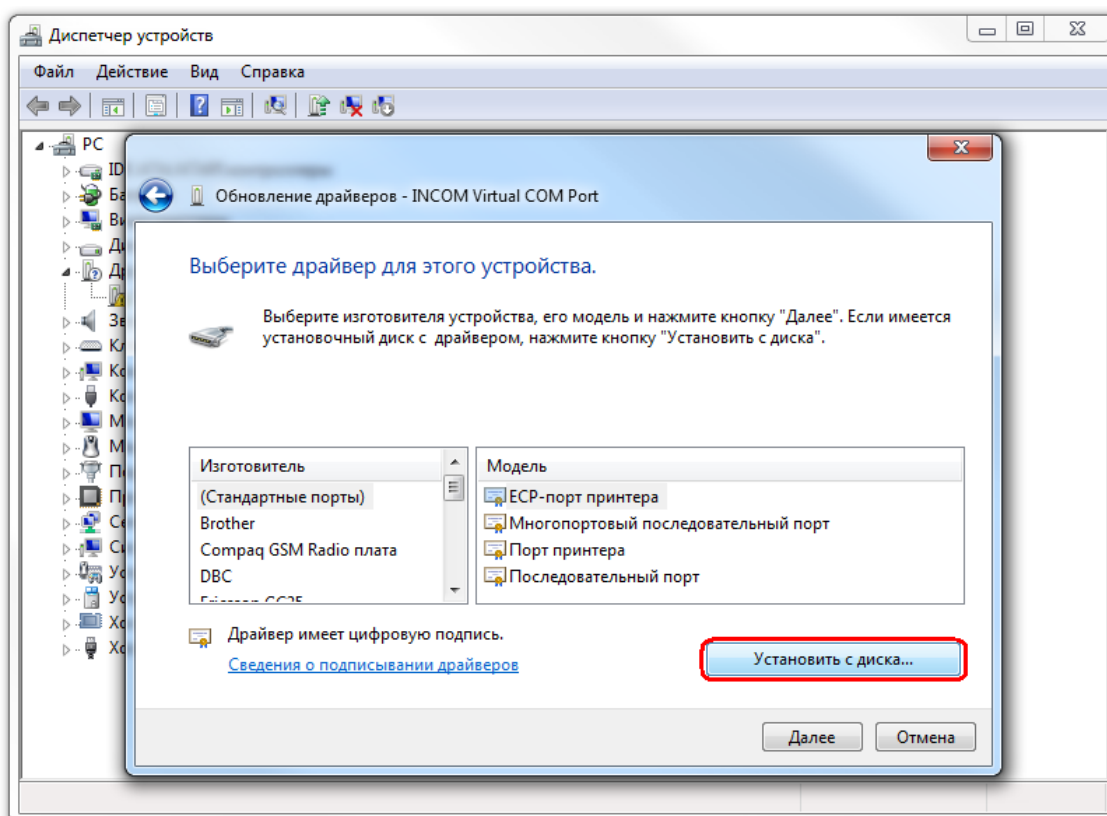
Затем нажмите “Выбрать драйвер из списка уже установленных драйверов”.



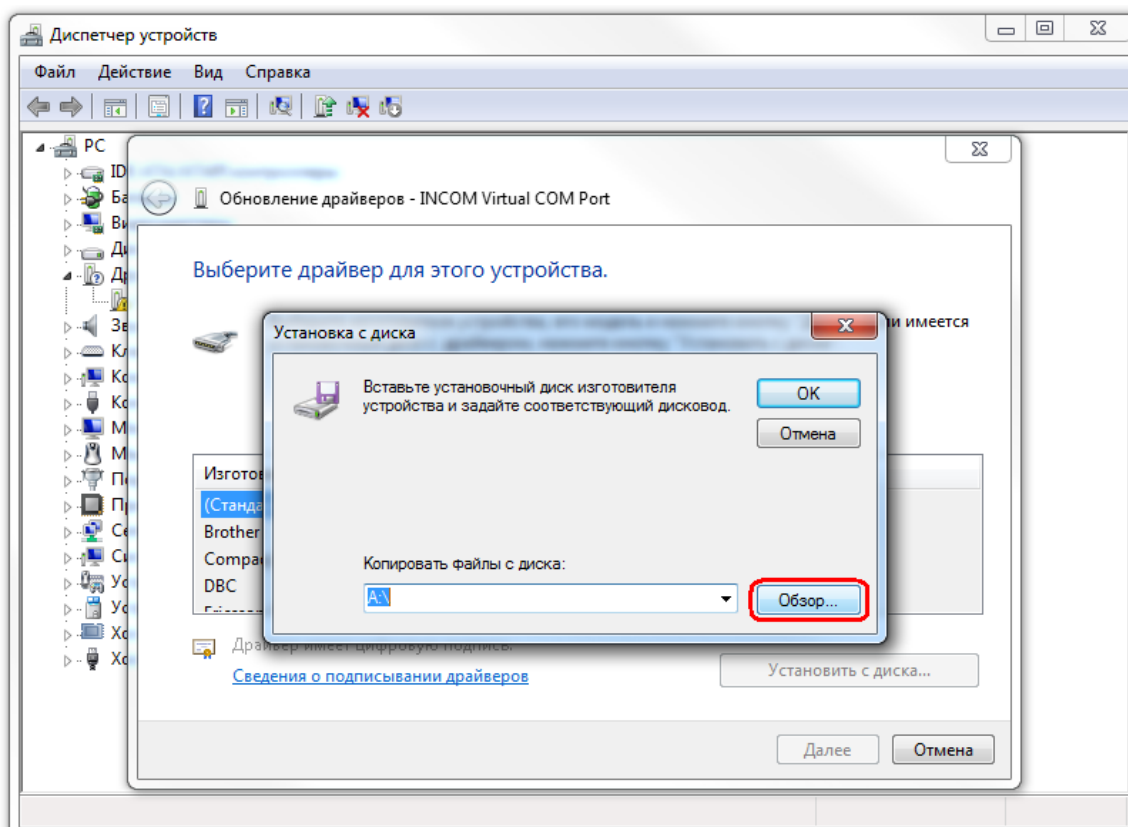
В списке стандартных типов оборудования выберите “Порты (COM и LPT)” и нажмите кнопку “Далее”.



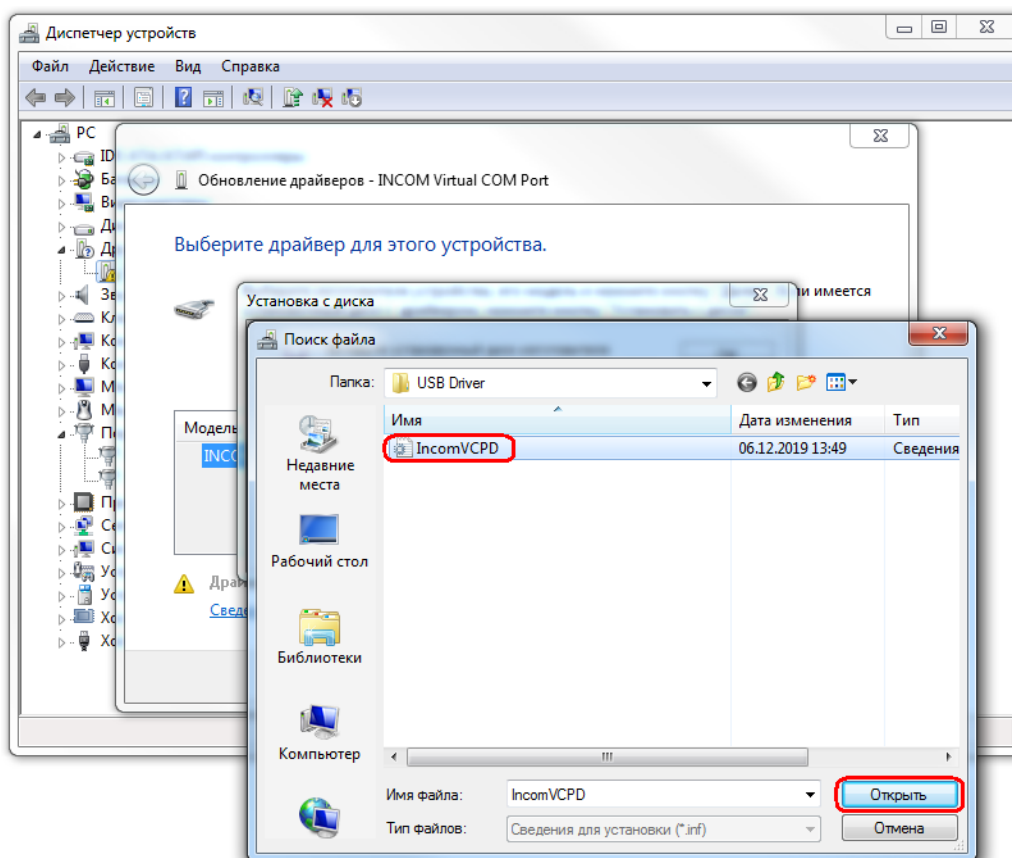
Нажмите кнопку “Установить с диска”



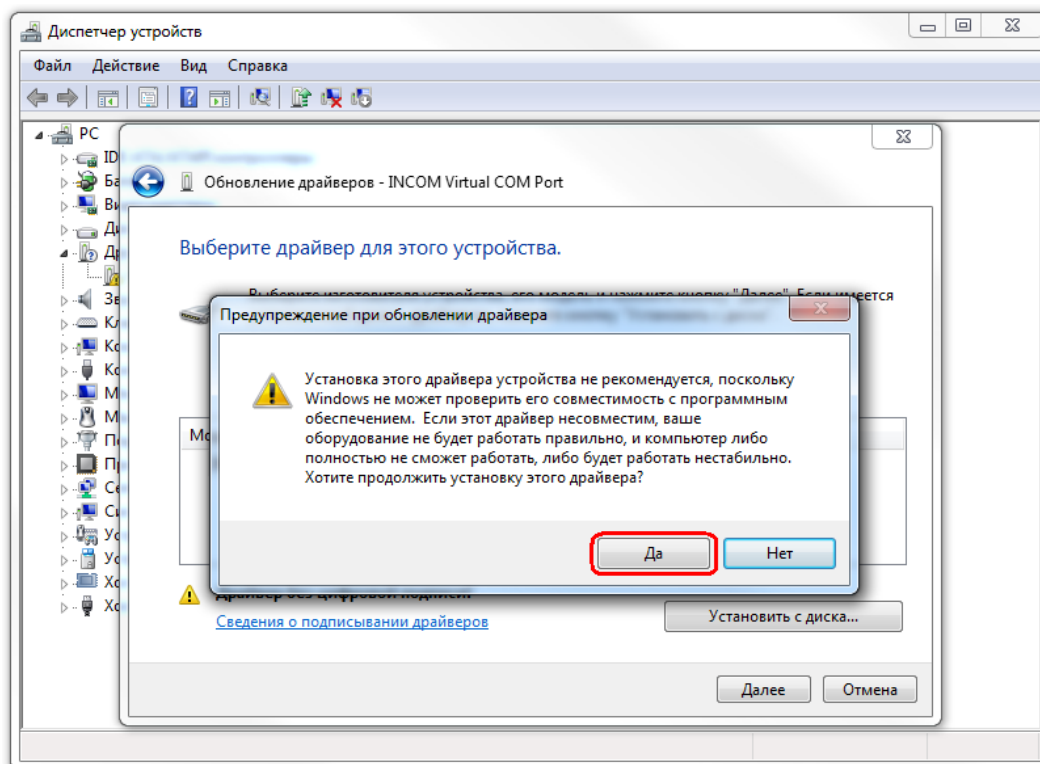
Нажмите кнопку “Обзор”



Укажите файл драйвера IncomVCPD.inf, находящийся в папке USB Driver и нажмите кнопку “Открыть”

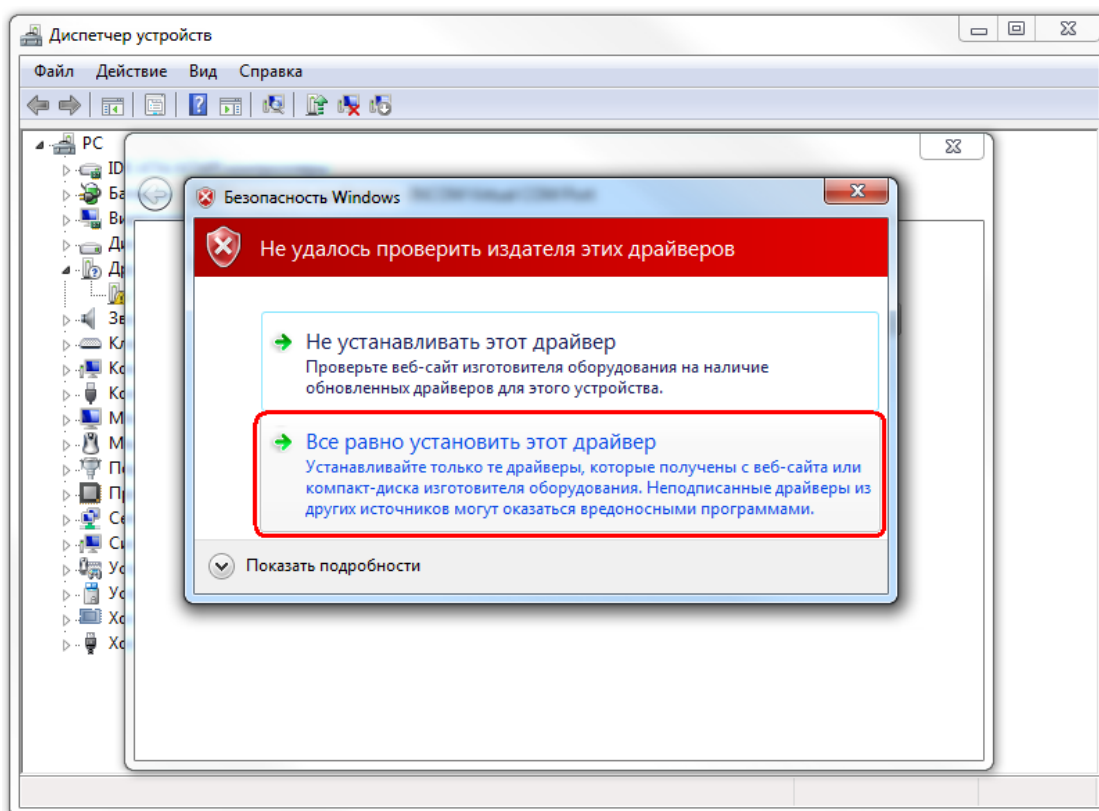


Появится окно с сообщением о том, что оборудование не тестировалось на совместимость с ОС Windows:

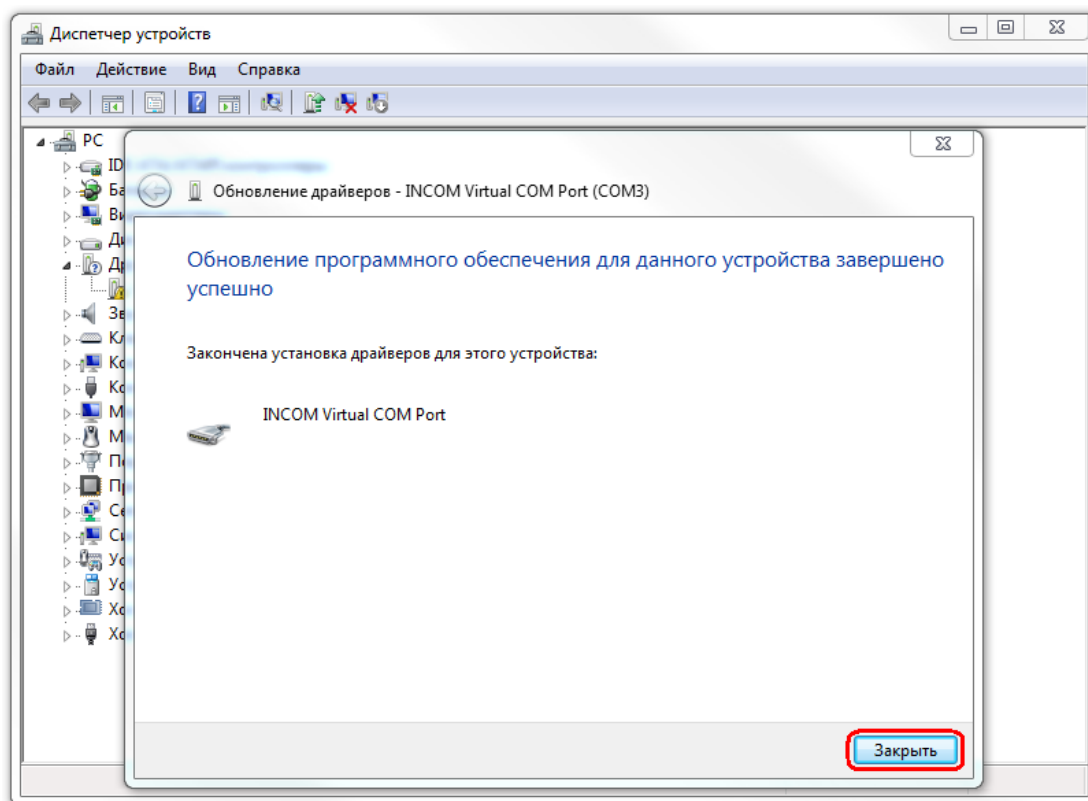


Нажмите кнопку “Да”

Затем нажмите “Все равно установить этот драйвер”.

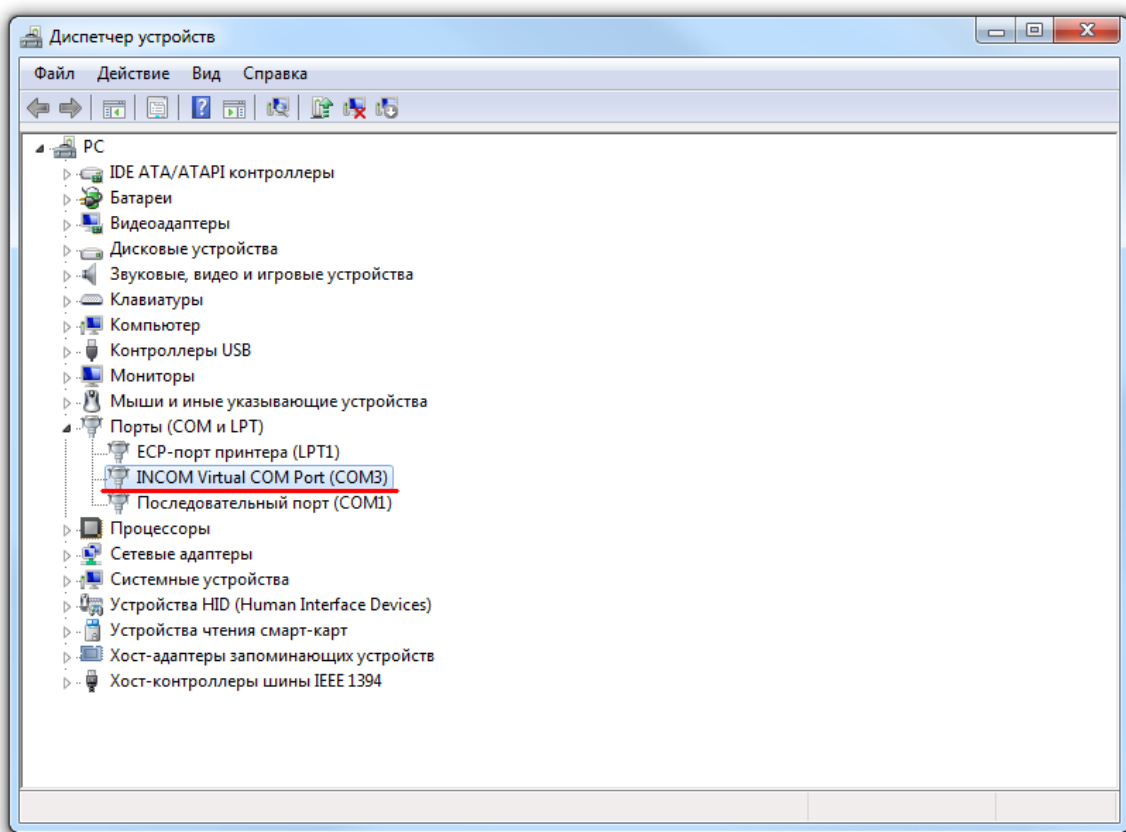


После успешной установки драйвера, появится окно с сообщением окончания установки драйвера.



Нажмите кнопку “Заккрыть”

В диспетчере устройств оборудование будет находится в списке “Порты(COM и LPT)”.



Установка драйвера завершена.

3 Установка драйвера для операционной системы Win10

При первом подключении датчика операционная система Windows 10 автоматически устанавливает драйвер из собственной базы драйверов.